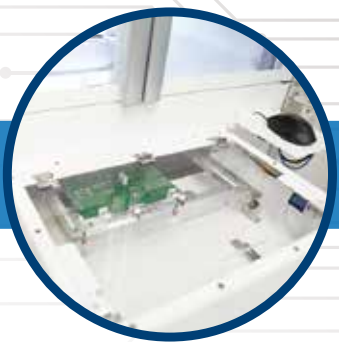




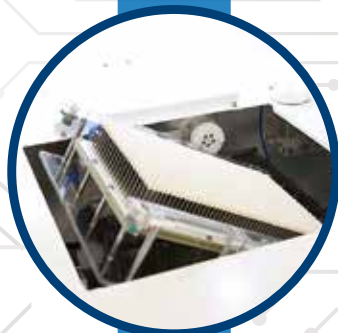
操作员将电路板放至装置入口



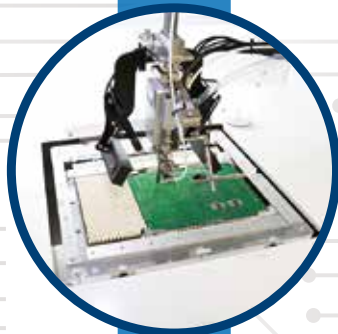
电路板自动搬送至设备内



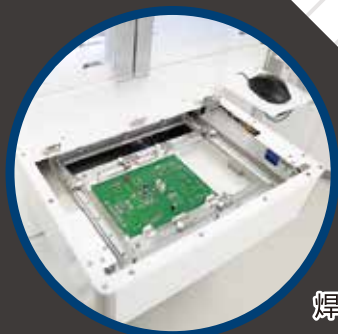
装置内的专利夹具将电路板上的电子部品进行固定



夹具自动翻转，准备进行自动焊接



在封闭的环境内进行自动焊接作业



焊接作业完成后将电路板自动送出



独立式自动焊接装置

**SR-IAF**



**基本规格**

- 装置尺寸 : 1000mm(W)×950mm(D)×1700mm(H)
- 装置重量 : 300kg
- 输入电压 : 1φ AC200V±10% 50/60HZ
- 功率 : 1.5kW
- 对应电路板的规格 : 120mm×80mm ~ 275mm×190mm

**昭立電気工業株式会社**  
SHORITSU ELECTRIC INDUSTRY CO.,LTD.

<http://www.shoritsudenki.co.jp>

本公司 / 〒212-0025 神奈川県川崎市幸区古川町81番地2  
 三岛工场 / 〒411-0042 静岡県三島市平成台50  
 大阪营业所 / 〒550-0005 大阪府大阪市西区西本町1-4-1 オリックス本町ビル4F  
 仙台营业所 / 〒980-0811 宮城県仙台市青葉区一番町3-3-1 クラックス仙台4F  
 上海昭立电器有限公司(上海工场) / 上海市浦东新区川沙路6999号B区16栋1层 上海川沙国际精工园  
 昭立(上海)国际贸易有限公司 / 上海市浦东新区花园石头桥路33号2342室

电话 044(511)5511代表  
 电话 055(988)8811代表  
 电话 06(6532)8808代表  
 电话 8621(5859)4849  
 电话 8621(6101)0085