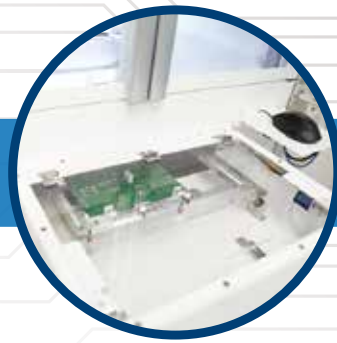
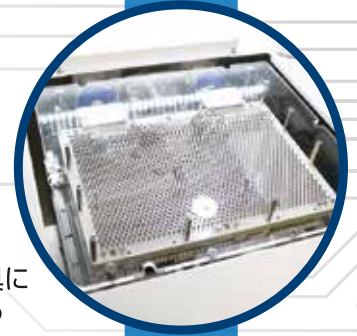




オペレータが
基板を装置へセット



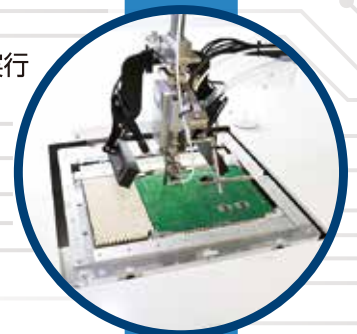
セッティングした基板が
装置内に搬送



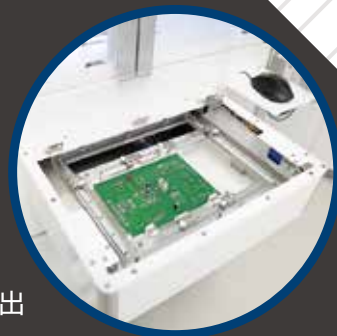
装置内でマルチ治具に
自動でセットされる



はんだ付けする姿勢に
マルチ治具が反転



適切な環境で
はんだ付け作業実行



はんだ付け完了後、
オペレータの手元に排出



セル生産式自動はんだ付け装置

SR-IAF



基本仕様

- 装置寸法 : 1000mm(W)×950mm(D)×1700mm(H)
- 装置重量 : 300kg
- 入力電源電圧 : 1φ AC200V±10% 50/60HZ
- 消費電力 : 1.5kW
- 適応基板サイズ : 120mm×80mm ~ 275mm×190mm

昭立電気工業株式会社
SHORITSU ELECTRIC INDUSTRY CO.,LTD.

<http://www.shoritsudenki.co.jp>

本社 / 〒212-0025 神奈川県川崎市幸区古川町81番地2
 三島工場 / 〒411-0042 静岡県三島市平成台50
 大阪営業所 / 〒550-0005 大阪府大阪市西区西本町1-4-1 オリックス本町ビル4F
 仙台営業所 / 〒980-0811 宮城県仙台市青葉区一番町3-3-1 クラックス仙台4F
 上海昭立電器有限公司(上海工場) / 上海市浦東新区川沙路6999号B区16棟 上海川沙国際精工工業区
 昭立(上海)国際貿易有限公司 / 上海市浦東新区花園石橋路33号 花旗集团ビル2342室

Tel 044 (511) 5511 代表
 Tel 055 (988) 8811 代表
 Tel 06 (6532) 8808 代表
 Tel 8621(5859)4849
 Tel 8621(6101)0085